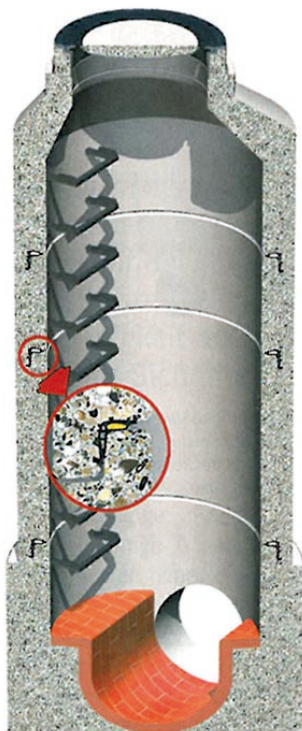


Econorm

B5.439

Flexibles Schachtsystem



Schachtbauwerk mit nachgiebigen Bauteilverbindungen

Ein klassischer Schacht, ausgeführt als starre vertikale Röhre, stellt immer einen punktuellen Fremdkörper im nachgiebigen Erd- und Straßenbau dar. Durch nachgiebige Bauteilverbindungen, wie sie das econorm-Schachtsystem mit dem eingesetzten Dicht- und Lastübertragungselement Top Seal Plus bietet, vermindert sich der Sanierungsaufwand spürbar. Die plastischen, nicht federnden Eigenschaften des Dicht- und Lastübertragungselements sind unter Laborbedingungen getestet und bewähren sich in der Praxis seit über 15 Jahren sowohl unter statischen als auch unter dynamischen Beanspruchungen. Die nachgiebige Bauteilverbindung mit großer Dichtfläche und endlichem Setzungsverhalten hat an der TH Braunschweig unter Leitung von Dr. Ing. A.-W. Gutsch schadlos 4 Mill. Lastwechsel zu je 10 t (Radlast SLW 60) bewältigt. Beim abschließenden statischen Bruchversuch versagte das System, bestehend aus den Bauteilen Schachtringe, Schachthals und

aufgemörtelter Schachtabdeckung, erst bei einer Gesamtlast von 60 t. Den Hersteller von econorm, die SaM. GmbH aus Neu-Ulm, finden IFAT Entsorga-Besucher auf dem Gemeinschaftsstand der Fachvereinigung Betonrohre.

www.econorm.de